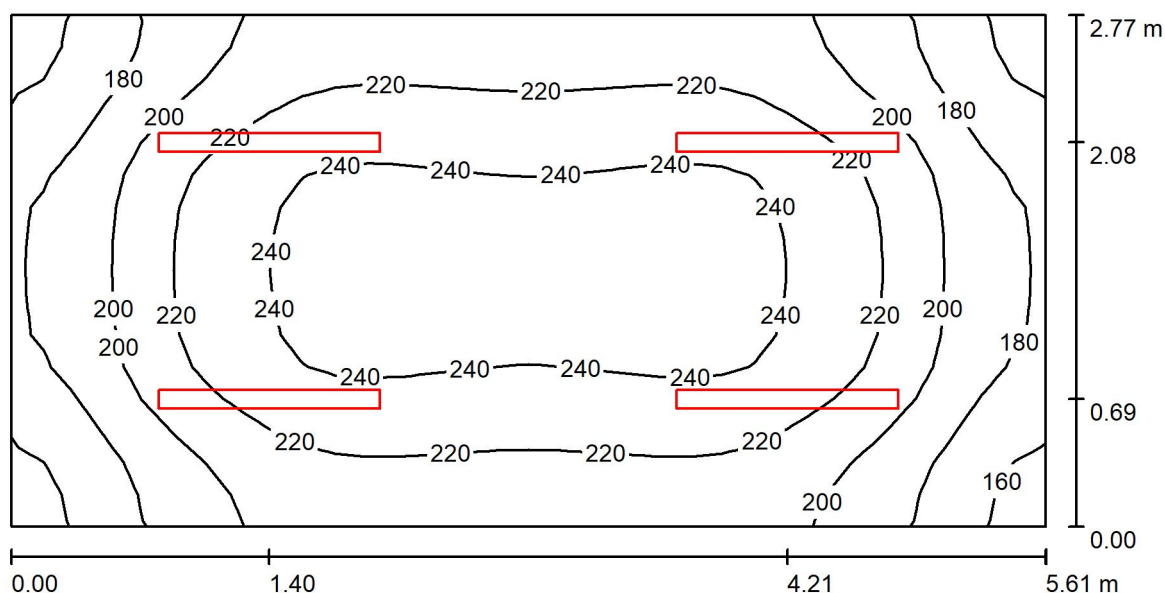




Edytor  
Telefon  
faks  
e-Mail

## Pomieszczenie 0/34 / Podsumowanie



Wysokość pomieszczenia: 3.450 m, Wysokość montażu: 3.450 m,  
Współczynnik konserwacji: 0.77

Wartości Lux, Skala 1:41

Powierzchnia	$\rho$ [%]	$E_m$ [lx]	$E_{min}$ [lx]	$E_{max}$ [lx]	$E_{min} / E_m$
Płaszczyzna pracy	/	213	152	248	0.714
Podłoga	20	165	127	190	0.769
Sufit	70	96	62	304	0.642
Ściany (4)	50	157	75	409	/

### Płaszczyzna pracy:

Wysokość: 0.850 m  
Siatka: 32 x 16 Punkty  
Margines: 0.000 m

Liczba punktów poniżej 400 lx (do IEQ-7): 100.00%.

### Wykaz opraw

Nr.	Ilość	Etykieta (Czynnik korekcyjny)	$\Phi$ (Oprawa) [lm]	$\Phi$ (Lampy) [lm]	P [W]
1	4	LUXIONA Troli NEP_LED_V1_XXX_PC-O_E_IP65 NEPTUN_LED V1 2600LM PC OPAL E IP65 840 / L-1200 (1.000)	2291	2784	18.0
W sumie:			9165W	sumie: 11136	72.0

Specyfikacja mocy przyłączeniowej:  $4.63 \text{ W/m}^2 = 2.17 \text{ W/m}^2/100 \text{ lx}$  (Powierzchnia podstawowa:  $15.54 \text{ m}^2$ )